

ILF ALPHA 173Л.С.
173HP



ENERGREEN[®] *Russia*
Профессиональные машины

САМОДВИЖУЩИЕСЯ
ГИДРОСТАТИЧЕСКИЕ
МАШИНЫ



ILF САМОХОДНЫЕ

САМОДВИЖУЩИЕСЯ ГИДРОСТАТИЧЕСКИЕ МАШИНЫ
SELF-PROPELLED HYDROSTATIC MACHINES

New



КАБИНА С
ПОВОРОТОМ
НА 90°
90° ROTATING
CABIN

КУСТОРЕЗ

ILF ALPHA

Energreen представляет новую самоходную машину **ILF Alpha**. Машину высочайшего технологического уровня, гарантирующую производительность, безопасность и эксплуатационная гибкость. Машинка родилась из отмеченного множеством наград проекта, получившего широкое признание специалистов, работающих в области ухода за зелеными насаждениями.

ILF Alpha сохранил все функции, которые сделали машины с телескопической стрелой уникальными: Отличный обзор, многофункциональность, маневренность, производительность и т. д.

ILF Alpha может иметь одну из 3 доступных стрел различной длины, на которые в свою очередь устанавливается различное навесное оборудование.

Кусторез с многофункциональным манипулятором

Brushcutter with Multifunction Arm

Energreen presents the new self-propelled hydrostatic machine **ILF Alpha**. A high technology level machine that guarantees high performances, safety and working flexibility. Born from an award-winning project recognized by the biggest customer of the green maintenance,

ILF Alpha does not lose the features which has made unique these tool carrier machines with telescopic arm: visibility, multifunctionality, ability, performance etc.

ILF Alpha can be equipped with 3 different types of arm with different lengths which have various equipment.



ПРЕИМУЩЕСТВА

ILF ALPHA



Безопасность и Комфорт

- Кабина с поворотом на 90°, сертифицирована FOPS-ROPS
- Увеличенный обзор благодаря панорамному стеклу
- Эргономичное рабочее место для оператора
- Стабилизирующая система SCD

Safety and Comfort

- 90° rotating cabin homologated FOPS-ROPS
- High visibility panoramic windscreen
- Excellent working ergonomics
- SCD Stability Control Device



Качество

- Ж/к Экран интерфейса управления ECI 10" *Energreen Control Interface*
- Мощный мотор JD 173 л.с. Stage V
- Структурные элементы из высокопрочной стали
- Выхлопные газы по нормам EU Stage V
- Гидростатические трансмиссии для тяжелых условий эксплуатации

Quality

- 10" LCD Display ECI *Energreen Control Interface*
- JD 173 HP Stage V powerful engine
- Main parts made with special steel
- EU Stage V emission
- Heavy Duty hydrostatic transmissions

ПРЕИМУЩЕСТВА STRENGTHS



Многофункциональность

- Три типа стрел: Т, F, 3P
- Различное навесное оборудование
- Уход за зелеными насаждениями, лесохозяйственные работы, зимние виды работ
- Установка навесного оборудования как спереди, так и сзади машины

Multifunction

- Three types of arm: T, F, 3P
- Many tools available
- Green maintenance, forestry work, winter viability
- Front and rear attachment for tools



Производительность

- Прочные и универсальные телескопические стрелы
- Работа в двух направлениях
- Работа с разными насадками одновременно
- Простота в использовании
- Обзор из кабины 360°

Productivity

- Sturdy and flexible telescopic arms
- Bidirectional work
- Activity with several combined tools
- Easy and smart to use
- 360° cabin visibility

СТРЕЛА



3 РАЗЛИЧНЫЕ КОНФИГУРАЦИИ СТРЕЛЫ THREE DIFFERENT ARM SHAPES



СТРЕЛА
ARM F



СТРЕЛА
ARM T



СТРЕЛА
ARM 3P

Ж/к Экран интерфейса управления ECI
Energreen Control Interface



ОБЗОР 360°

Обзорность – особенно важна для правильного и безопасного использования машины в работе и при перемещении. Компания Energreen давно сделала этот элемент одной из своих сильных сторон!

ILF Alpha имеет удобную и просторную кабину, оборудованную большим ветровым стеклом, которое позволяет оператору иметь эффективный и полный обзор, сохраняя при этом высокий уровень комфорта. Кабина оператора сертифицирована по международному стандарту FOPS-ROPS защита при опрокидывании и попадания различных объектов сверху, имеет шумоизоляцию, систему микроклимата и другие опции для безопасности и комфорта оператора во время проведения работ. Поворот кабины дает возможность работать при движении вперед и при движении назад, нет необходимости делать разворот самой техники, это эффективно сокращает время на проведение работ и уменьшает общие затраты. Вращающаяся кабина позволяет оператору сохранять все время удобное положение тела, исключая лишнее напряжение и в дальнейшем устраняя мышечные спазмы и прочие болезненные ощущения в спине и шее.

Максимальная обзорность

Complete visibility of the working environment

Visibility is an essential element for a correct and safe use of the machine while working and moving. Visibility has always been one of Energreen strengths!

ILF Alpha has a comfortable and spacious cabin, equipped with a large windscreen which allows the operator to have an efficient and total view of the work, keeping a high level of comfort and physical wellness.

In terms of safety, the cabin is certified by FOPS-ROPS tests: anti-tipping, against the risk of falling objects, soundproofed, provided with an efficient cooling system, and equipped with all that features necessary to assure the operator a safe and comfortable working environment.

The 90° rotation of the cab makes the cut of the grass on both directions much easier. The rotating cabin allows the operator to always keep the correct body posture, avoiding stress and backpain or stiff neck, as well as managing the work with great comfort and care.

ROTATING CABIN



ВРАЩАЮЩАЯСЯ КАБИНА



КОМФОРТ В КАБИНЕ



Кабина **ILF Alpha** сертифицирована по нормам FOPS-ROPS, что гарантирует защиту от опрокидывания и падения предметов. Кабина полностью изолирована и эффективно кондиционируется благодаря к системе уплотнений: на неподвижные и подвижные стекла устанавливаются мягкие прокладки. Сама кабина крепится на упругих опорах. Эта многофункциональная машина подходит для длительной работы в пыльных и шумных условиях, при сохранении высокого уровня комфорта.

Кабина доступна в трех различных версиях:
STANDARD - COMFORT – PRESTIGE

Максимальная безопасность и комфорт

Maximum Safety and Comfort

ILF Alpha cabin is homologated according to the FOPS-ROPS regulation that guarantees the protection against overturning and objects fall. The cabin is completely isolated and efficiently air-conditioned thanks to a sealing system: soft gasket are settled on fixed and mobile glasses and the cabin is mounted on elastic supports on sustain points. In this way, this multifunction machine is suited for working in dusty and noisy environments for many hours per day, still keeping a high level of comfort.

The cabin is available in three versions:
STANDARD - COMFORT - PRESTIGE



КАБИНА / CABIN
STANDARD

- Поворот кабины до 90°
- Кабина сертифицирована по FOPS - ROPS
- ЖК Экран 10" ECI Energreen Control Interface
- Регулируемая по наклону и высоте рулевая колонка
- Электронное управление реверсом хода
- Регулируемый подлокотник с Джойстиком
- Задний стеклоочиститель
- Кондиционер с фильтром пыли
- Самоскатывающийся передний солнцезащитный козырек
- Зеркало заднего вида слева
- Светодиодный проблесковый маячок
- Дверь кабины с возможностью частичного открывания стекла.
- Затемненное Заднее стекло кабины для защиты от УФ-излучения с возможностью частичного открывания.
- Боковой отсек для предметов / документов
- Внутрикабинная светодиодная подсветка
- Молоток для аварийного разбивания стекла
- Внешняя розетка 12 V
- Прикуриватель 12 V
- Двойной разъем USB
- Вешалка для одежды
- Сиденье GRAMMER MAXIMO XXL с регулируемой пневмоподвеской и поясничным амортизатором.

- 90° rotating cabin
- FOPS-ROPS homologated cabin
- 10" ECI Display
- Tilting and height-adjustable steering column
- Electronic direction control lever
- Adjustable armrest with Joystick
- Front windshield washer wiper
- Air conditioning with anti-pollen filter
- Retractable sunshade on front windshield
- Left mirror
- Height-adjustable LED beacon
- Cabin door partially openable
- Darked anti-UV rear window, partially openable
- Lateral documents holder
- Automatic LED courtesy lights
- Emergency glass break hammer
- External electrical socket for 12 V services
- Internal 12 V DC socket
- Two-way USB socket
- Clothes hangers
- GRAMMER MAXIMO XXL seat with air suspension and adjustable lumbar shock absorber



КАБИНА / CABIN
COMFORT

В дополнение к комплектации "КАБИНА STANDARD"

- Круиз Контроль
- Педаль мгновенного изменения направления движения
- Авторадио Bluetooth/DAB
- Светодиодные фары

In addition to the "STANDARD CABIN" installation

- Cruise Control
- Instant reverse pedal
- DAB/Bluetooth stereo
- LED working lights



КАБИНА / CABIN
PRESTIGE

В дополнение к комплектации "КАБИНА COMFORT"

- 1 камера заднего вида (видео выводится на монитор в кабине).
- Второй проблесковый маячок.
- Панорамная крыша с занавеской и стеклоочистителем.
- Правый боковой стеклоочиститель
- Огнетушитель 2 кг.
- Увеличенное Сиденье GRAMMER MAXIMO EVOLUTION DYNAMIC с пневмоподвеской, продольным амортизатором, боковой подвеской, поясничным амортизатором и активной системой кондиционирования.

In addition to the "COMFORT CABIN" installation

- N. 1 reversing camera (integrated view in the ECI)
- Twin LED beacon
- Porthole with grille, curtain and windscreen wiper.
- Windshield wiper on the right side.
- 2 kg fire extinguisher
- GRAMMER MAXIMO EVOLUTION DYNAMIC seat with larger seat dimensions, air suspension system, longitudinal shock absorber, side suspension, lumbar shock absorber and active climate control system



РУЛЬ РЕГУЛИРУЕМЫЙ
ADJUSTABLE STEERING WHEEL



КАМЕРА ЗАДНЕГО ВИДА
REVERSING CAMERA



ИЛЛЮМИНАТОР В КАБИНЕ
TOP PORTHOLE WITH GRILLE

ДИСПЛЕЙ ЕСІ

Новый 10-дюймовый цветной дисплей (1) в сочетании с новым Power Track, кнопочной панелью и манипулятором создают новую систему ЕСІ «Интерфейс управления Energreen». Эта система позволяет контролировать все функции машины простым и интуитивно понятным способом, а также с помощью персональной настройки экрана в соответствии с предпочтениями оператора.

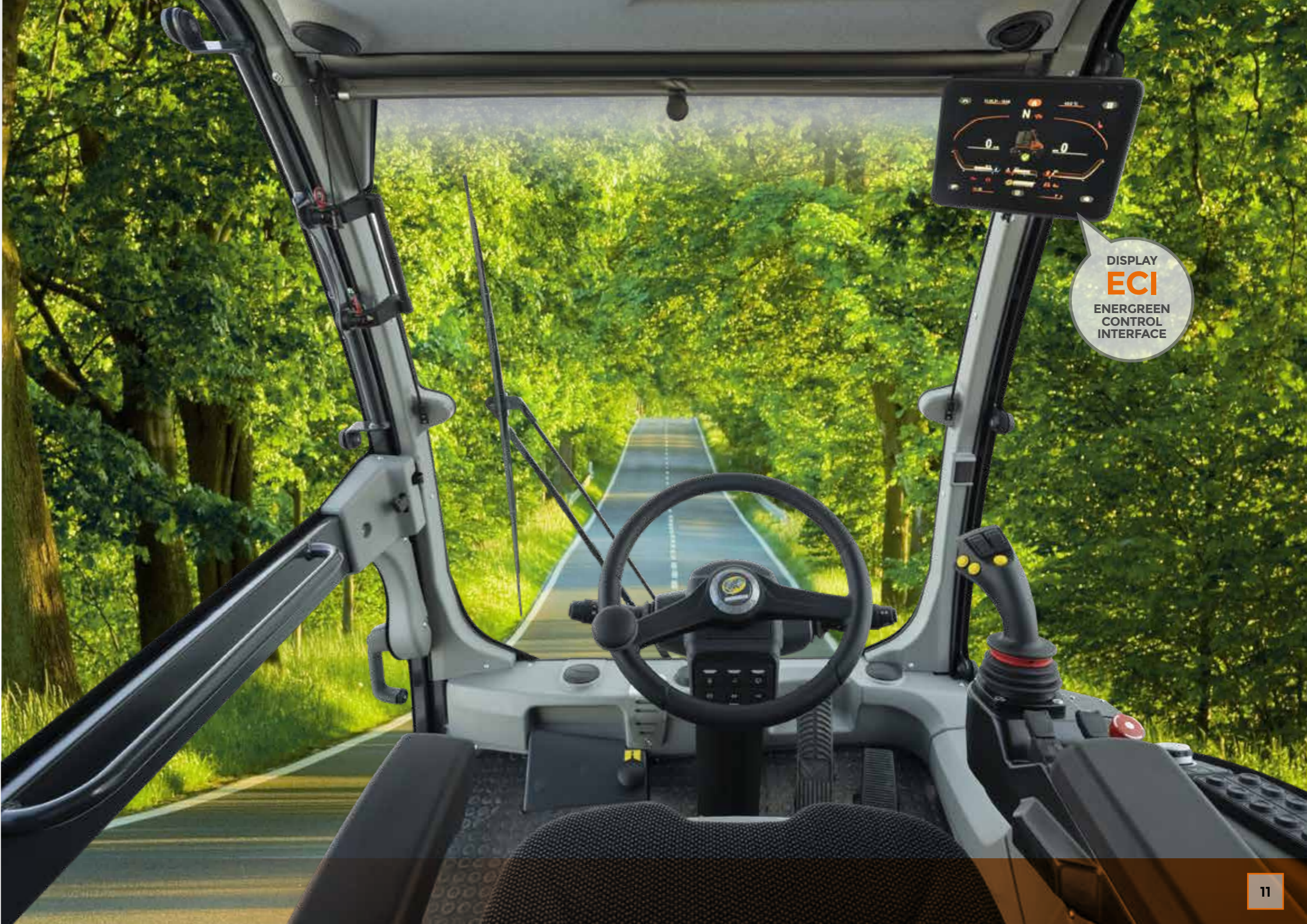
Power Track (2) используется для навигации по дисплею. Он состоит из многофункциональных клавиш и специальной кнопки для управления всеми функциями машины с дисплея. Наконец, новый джойстик (3) обеспечивает управление стрелой и навесным оборудованием с максимальной легкостью и точностью.

Новая система управления ЕСІ “Energreen Control Interface”

The new control system ЕСІ “Energreen Control Interface”

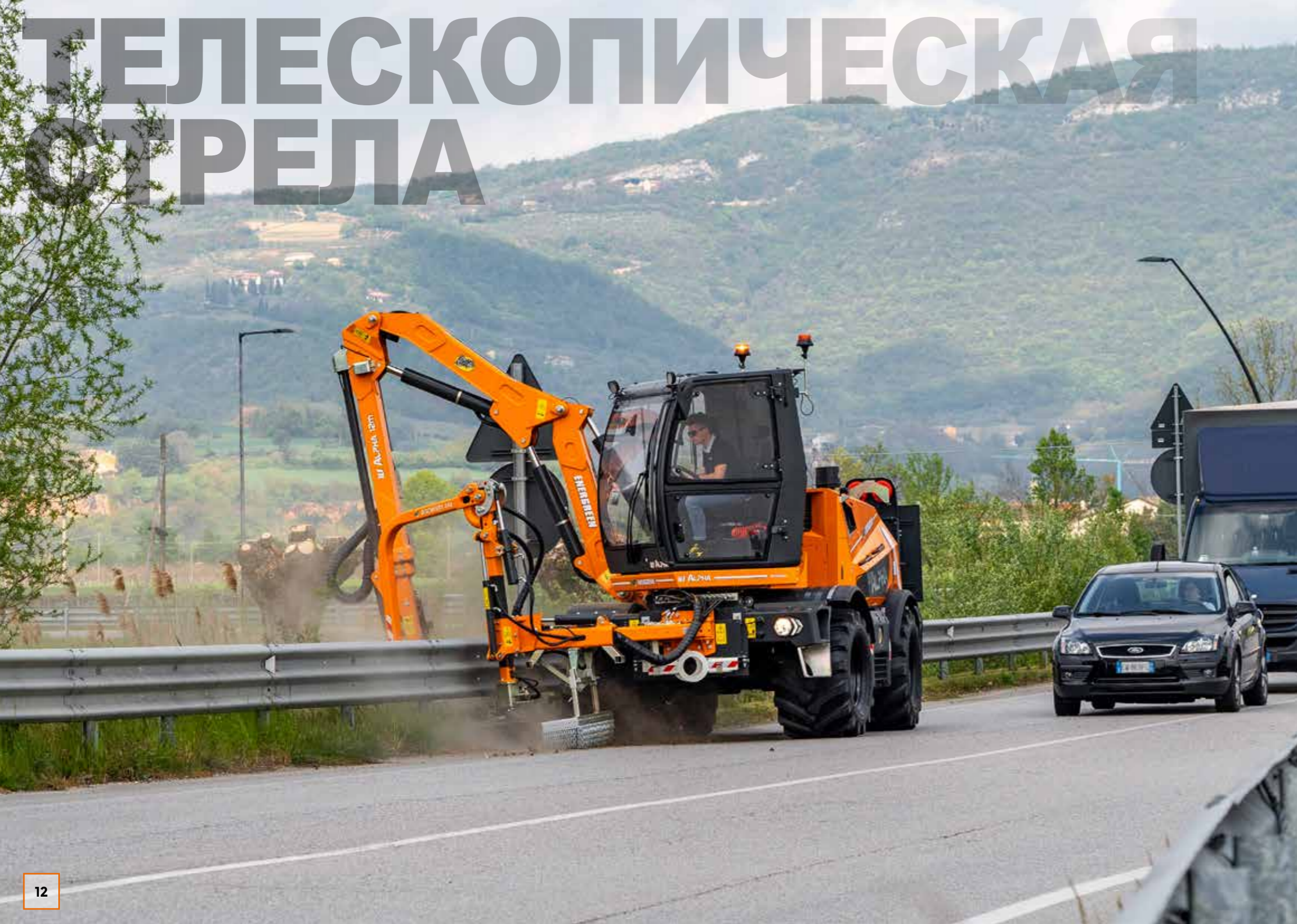
The new 10" colors display (1) together with the new Power Track, the button panel and the Joystick create the new ЕСІ system “Energreen Control Interface”, exclusive by Energreen. This system allows to control all the functions of the machine in a simple and intuitive way, allowing also the customization of the screens based on the oprator preferences.

The Power Track is used for surfing inside the display. It is composed by multifunction buttons and a pushbutton for managing every function of the machine from the display. Finally, the new Joystick (3) assures the control of the arm and of the tool with ease and the maximum precision.



DISPLAY
ЕСІ
ENERGREEN
CONTROL
INTERFACE

ТЕЛЕСКОПИЧЕСКАЯ СТРЕЛА



F9.5

F11

F12

ТЕЛЕСКОПИЧЕСКАЯ СТРЕЛА F



Телескопическая стрела **F** подходит для стрижки травы на обочинах дорог или в узких местах; её особая геометрия облегчает обход препятствий, таких как, например, дорожные знаки. Кроме того, стрела идеально подходит для срезки веток в вертикальном положении.

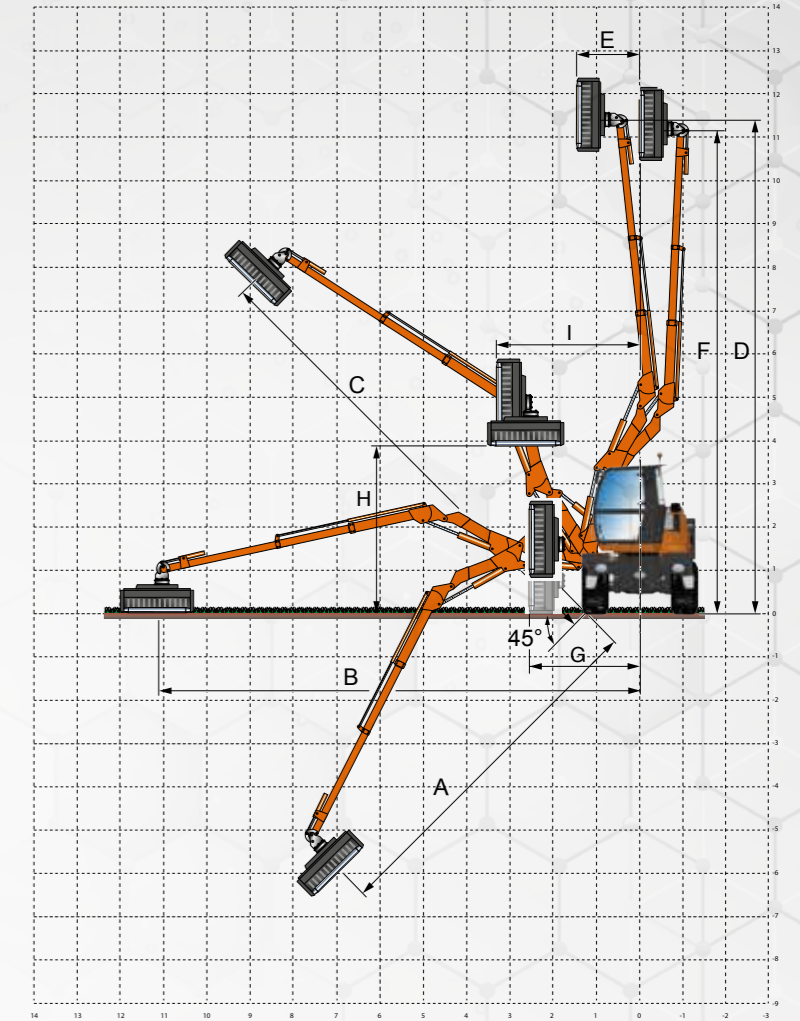
Модели: F9.5 (9,5 метров) - F11 (11 метров) - F12 (12 метров)

The telescopic arm **F** is ideal for grass cutting along roads or in narrow areas; its special shape makes the overcoming of obstacles - like road signals - easy and simple. It is also the ideal arm for aerial maintenance and pruning in vertical position.

Models: F9,5 (9.5 meters) - F11 (11 meters) - F12 (12 meters)

ХАРАКТЕРИСТИКИ FEATURES

- Телескопическая стрела с вылетом до 12 м.
 - Подходит для обочин дороги или узких участков.
 - Легкий обход препятствий.
 - Обрезка веток в вертикальном положении.
 - Возможность использования различного навесного оборудования.
- Telescopic arm up to 12 m.
 - Appropriate for roadsides or narrow areas.
 - Easy overcoming of obstacles.
 - Cutting of branches in vertical position.
 - Versatile use of various tools.



MOD.	A	B	C	D	E	F	G	H	I
F9.5	6,58	9,41	9,32	9,79	1,76	9,41	2,30	3,69	2,89
F11	8,30	11,11	11,02	11,48	1,62	11,31	2,46	3,90	2,96
F12	9,06	11,85	11,76	12,22	1,55	12,08	2,48	3,91	3,27

Технические и конструктивные характеристики могут быть изменены без предварительного уведомления. - Technical and construction specifications may be subject to change without prior notice.

ТЕЛЕСКОПИЧЕСКАЯ СТРЕЛА Т



Телескопическая стрела **T** отличается прочностью и универсальностью. Она может безопасно работать с любым навесным оборудованием. Данная стрела была спроектирована для работы как на больших расстояниях, чтобы дотянуться до самых удаленных мест, так и для работы в ограниченном пространстве.

Модели: T8 (8 метров) T10 (10 метров) T12 (12 метров)

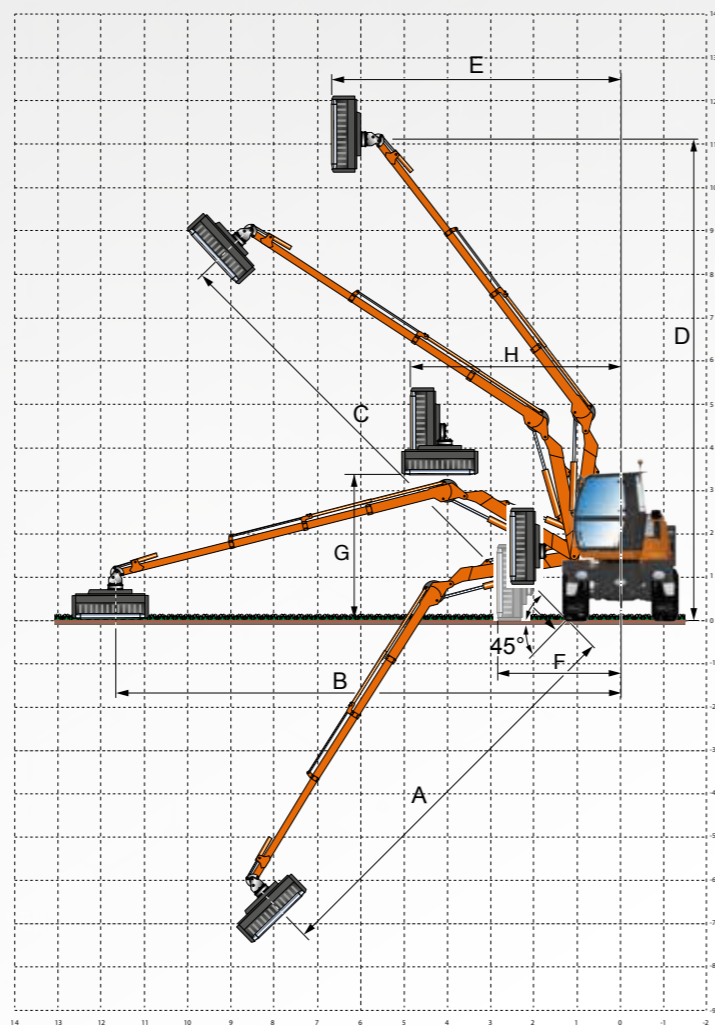
The telescopic arm **T** is sturdy and multifunction. It is able to safely work with every kind of equipment. This arm has been designed both for long distance activity and for working in narrow areas on the edge of the street.

Models: T8 (8 meters) · T10 (10 meters) · T12 (12 meters)

ХАРАКТЕРИСТИКИ FEATURES

- Стрела с вылетом до 12 метров.
- Подходит для работы на больших расстояниях.
- Длинная но компактная стрела.
- Обрезка веток в вертикальном положении.
- Возможность использования различного навесного оборудования.

- Telescopic arm up to 12 m.
- Work on long distances.
- Extended arm but with compact dimensions.
- Cutting of branches in vertical position.
- Versatile use of various tools.



MOD.	A	B	C	D	E	F	G	H
T8	6,60	8,29	8,17	8,31	3,86	2,64	3,21	4,44
T10	7,94	10,04	9,95	9,75	5,12	2,70	3,53	4,62
T12	9,78	11,82	11,73	11,17	6,26	2,76	3,24	4,79

Технические и конструктивные характеристики могут быть изменены без предварительного уведомления. - Technical and construction specifications may be subject to change without prior notice.

3P 9.7

ТЕЛЕСКОПИЧЕСКАЯ СТРЕЛА 3P



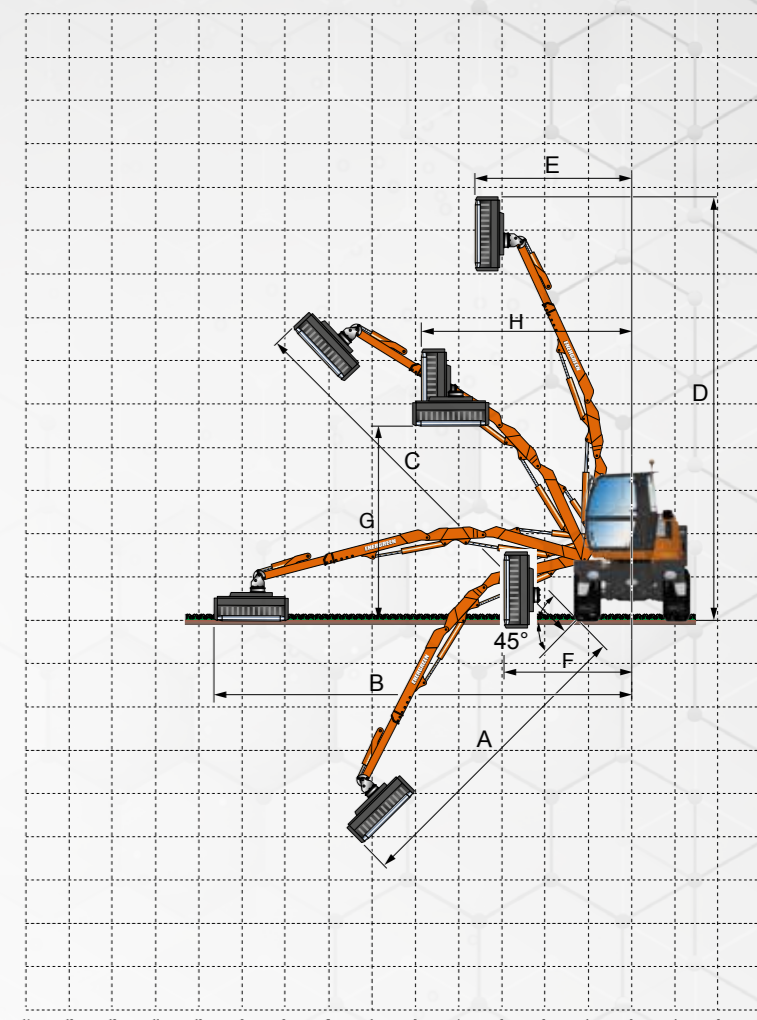
Телескопическая стрела **3P** имеет прочную и компактную конструкцию, разделенную на 3 части, что позволяет преодолевать типичные препятствия при дорожных работах. Её геометрия позволяет использовать ее с различным навесным оборудованием делает его пригодным для использования, например, с ковшом для чистки канав.

The telescopic arm **3P** has a sturdy and compact structure, divided in 3 pieces for allowing the overcoming of the typical obstacles when working along the routes. In addition, its geometry makes it ideal for working with tools like buckets for the cleaning of canals.

ХАРАКТЕРИСТИКИ FEATURES

- Телескопическая стрела с вылетом до 9,7 метров.
- Подходит для обочин дорог или каналов.
- Обход препятствий.
- Идеальна для работы с ковшами.
- Прочная и компактная структура.

- Telescopic arm up to 9,7 m.
- Ideal for roadsides or canals.
- Overcoming of obstacles
- Ideal for working with buckets
- Sturdy and compact structure



MOD.	A	B	C	D	E	F	G	H
3P 9.7	7,27	9,64	9,56	9,85	3,57	2,86	4,53	4,73

Технические и конструктивные характеристики могут быть изменены без предварительного уведомления. - Technical and construction specifications may be subject to change without prior notice.



АКСЕССУАРЫ

A ПЕРЕДНИЙ УСТАНОВОЧНЫЙ БЛОК FRONT ATTACHMENT



"HERCULES"



DIN PLATE

B ЗАДНИЙ УСТАНОВОЧНЫЙ БЛОК REAR ATTACHMENT



BLOWER



TOW HOOK

Подъемник РТО (10 т) / Lifter (опция)

Плита DIN 76060 / Plate (опция)

Воздуходувка / Blower (опция)

Крюк буксировочный / Tow hook

ОСНАСТКА ДЛЯ ЛЮБЫХ РАБОТ



ОСНАСТКА

THE SUITABLE TOOL FOR EVERY WORK

C



NEW SPEED
120 см
РЕЖУЩАЯ ГОЛОВКА
CUTTING HEAD



NEW SPEED
150 см
РЕЖУЩАЯ ГОЛОВКА
CUTTING HEAD



CONVEYOR HEAD
КОСИЛЬНАЯ ГОЛОВА С КОНВЕЙЕРОМ
CUTTING HEAD WITH CONVEYOR BELT



FORESTRY HEAD
РЕЖУЩАЯ ГОЛОВКА С
ФИКСИРОВАННЫМИ НОЖАМИ
FORESTRY HEAD WITH FIXED TEETH



SAW BAR
ДИСКОВАЯ КОСИЛКА
CUTTER DISCS BAR



CUTTER BAR
КОСИЛЬНАЯ ГОЛОВКА
CUTTER BAR



POWER SHEARS
СУЧКОРЕЗ
POWER SHEARS



IRON BRUSH
МЕТАЛЛИЧЕСКАЯ ШЕТКА
IRON BRUSH TO CLEAN ROADSIDE



DITCH CLEANER
ОЧИСТИТЕЛЬ КАНАВ
SHEET DITCH CLEANER



ORANGE PEEL GRAPPLE
ЗАХВАТ ОСЬМИНОГ
ORANGE PEEL GRAPPLE



TRUNK PINCERS
ЗАХВАТ ДЛЯ СТВОЛОВ
TRUNK PINCERS



FORC-ONE
ВИЛЫ ДЛЯ ТРАВЫ
GRASS GRAB



EXTRA TRUNK
СЕКАТОР
PRUNING SCISSORS-PINCERS



STUMP GRINDER
ИЗМЕЛЬЧИТЕЛЬ ПНЕЙ
STUMP GRINDER



RIVER BUCKET
КОВШ - КОСИЛКА
WEEDING-MOWING BUCKET



DITCH BUCKET
КОВШ КАНАВНЫЙ
DITCH CLEARING BUCKET

Только для стрелы 3P - Only for 3P arm

A



RAIBER
ИБЕР
BARRIER MOWER

TRANSFORMER 840



DISCOVERY 840



ROTATOR UNIT
СЕДЛО ДЛЯ ПОВОРОТА ОСНАСТКИ НА 180°
ROTATOR UNIT FOR 180° EQUIPMENT ROTATION

180°

ОБОРУДОВАНИЕ

МАНЕВРЕННОСТЬ



2 РУЛЕВЫХ КОЛЕСА
2 FRONT STEERING
WHEELS



4 РУЛЕВЫХ КОЛЕСА
4-WHEEL STEERING



4 ПАРАЛЛЕЛЬНЫХ
РУЛЕВЫХ КОЛЕСА
4 PARALLEL STEERING
WHEELS



Машина имеет уникальную систему рулевого управления с 4-мя управляемыми колесами и тремя режимами маневрирования с гидравлическим управлением из кабины:

- **2 передних управляемых колеса** для максимальной маневренности при перемещении по дороге.
- **Рулевое управление с четырьмя колесами**, система, которая вдвое уменьшает радиус поворота машины, подходит для работы в ограниченном пространстве.
- **4 параллельных управляемых колеса (краб)**, удобных для перемещения определенного оборудования или для удаления от препятствия.

Высокая маневренность и точность движений

Agility and Precision in the Movements

The polyvalent soul of this machine is highlighted also from the 4-wheel drive traction system, all steering, hydraulically configurable from the cab control in 3 different operating modes:

- **2 front steering wheels**, for the maximum agility on the road movement.
- **4 steering wheels**, a system that halves the turning range of the machine, ideal for working in narrow areas.
- **4 parallel steering wheels (crab)**, useful when using a particular tool or for moving away from an obstacle.

СТАБИЛЬНОСТЬ

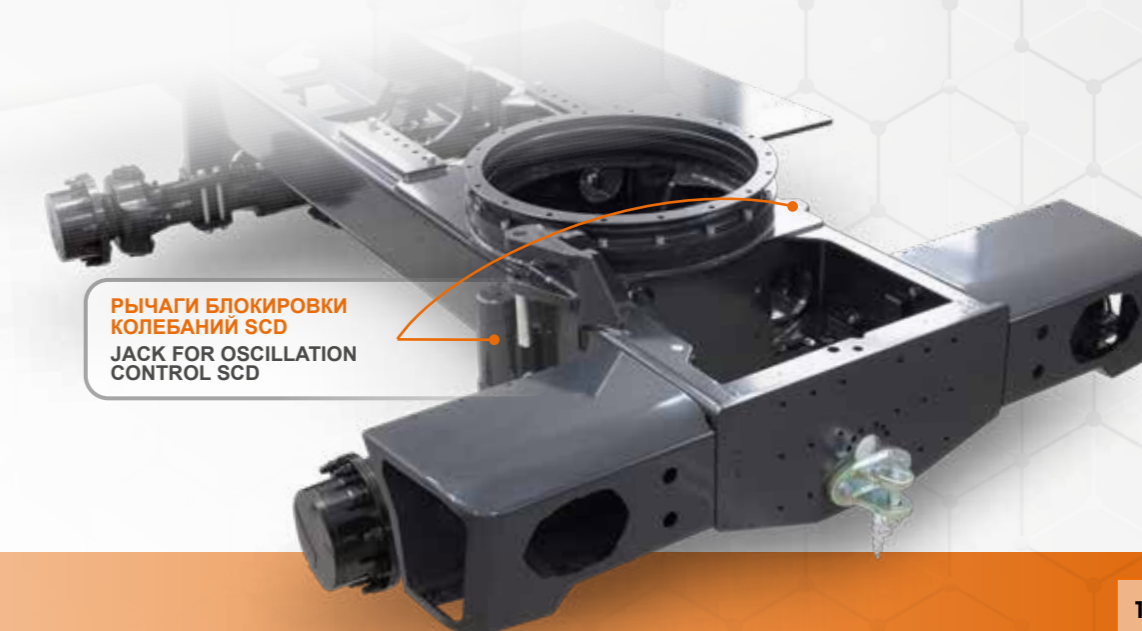


Система стабилизации SCD позволяет блокировать колебания передней оси, значительно повышая устойчивость машины и гарантируя оператору максимальный комфорт и безопасность. Она состоит из двух рычагов с гидравлическим приводом, закрепленных на раме машины, которые управляются инновационной системой ECI из кабины.

Система стабилизации SCD

SCD Stability Control Device

The SCD Stability Control Device allows to lock the front axle oscillation, increasing the stability of the machine, in order to guarantee the maximum level of performance and safety for the operator. This plus is composed by two hydraulic jacks fixed on the chassis of the machine and controlled by the innovative ECI system inside the cab.



МОТОР

ILF ALPHA



JOHN DEERE

JOHN DEERE 4.5

На ILF Alpha установлен двигатель John Deere 4.5 мощностью 173 л.с. (129 кВт), 4 цилиндра с жидкостным охлаждением, рециркуляция выхлопных газов и выбросы в соответствии со стандартом EU Stage V.

Мощная система впрыска Common Rail под высоким давлением с 4 клапанами на цилиндр и электронное управление (EMR) с интеллектуальным подключением к системе управления двигателем гарантируют оптимальную производительность при низком расходе топлива.

- Минимальный общий расход эксплуатационных жидкостей по сравнению с конкурентами.
- Техническая поддержка и диагностика предоставляются всемирной сервисной сетью John Deere.

Мощный мотор John Deere

John Deere Power Engine

ILF Alpha is equipped with a John Deere 4.5 with 173 HP (129 kW), 4-cylinder inline engine with liquid-cooled, external exhaust gas recirculation and EU Stage V emissions.

The powerful Common Rail injection system with high pressure with 2 valves per cylinder and the electronic engine control (EMR) with intelligent link to the drive management ensures optimum engine performance at low fuel consumption.

- Minimum consumption of operative liquids compared to competitors.
- Technical support and diagnosis provided by John Deere's worldwide service network.

ЛЕГКИЙ ДОСТУП
ДЛЯ ПРОВЕДЕНИЯ
ОБСЛУЖИВАНИЯ
EASY ACCESS
FOR MAINTENANCE



ПЯТЬ НЕЗАВИСИМЫХ
ГИДРАВЛИЧЕСКИХ СИСТЕМ:
1. ДВИЖЕНИЕ
2. РЕЖУЩАЯ ГОЛОВКА
3. РУЛЕВОЕ УПРАВЛЕНИЕ
4. ТОРМОЗНАЯ СИСТЕМА
5. ДВИЖЕНИЯ СТРЕЛЫ

FIVE INDEPENDENT
HYDRAULIC SYSTEMS:
1. MOVEMENT
2. CUTTING HEAD
3. STEERING
4. BRAKING
5. ARM FUNCTIONS

НЕПОДВИЖНЫЙ ЗАДНИЙ МОСТ
FIXED REAR AXLE

ПОЛНЫЙ ПРИВОД
4 WHEEL DRIVE

ГИДРОСТАТИЧЕСКАЯ
ТРАНСМИССИЯ
HYDROSTATIC TRANSMISSION

ПОЛНАЯ БЛОКИРОВКА
ПЕРЕДНЕГО И ЗАДНЕГО
ДИФФЕРЕНЦИАЛА
100% FRONT AND REAR
DIFFERENTIAL LOCKING

РЫЧАГИ БЛОКИРОВКИ
КОЛЕБАНИЙ
JACK FOR OSCILLATION
CONTROL

ШАССИ HD STRENIX
HD-FRAME IN STRENIX®

ФИЛЬТР ВЫСОКОГО ДАВЛЕНИЯ
НА ВХОДЕ В РАСПРЕДЕЛИТЕЛЬ
INLET HIGH PRESSURE FILTER
TO THE DISTRIBUTOR

ОТРИЦАТЕЛЬНЫЙ
СТОЯНОЧНЫЙ ТОРМОЗ
(ПЕРЕДНИЙ)
NEGATIVE PARKING
BRAKE (FRONT AXLE)

ТОРМОЗНЫЕ ДИСКИ В МАСЛЯНОЙ ВАННЕ НА ОБЕИХ ОСЯХ
BRAKE DISCS IN OIL BATH ON BOTH AXLES

КАЧЕСТВО

ЛЕГКОЕ ОБСЛУЖИВАНИЕ

Чтобы удовлетворить потребности своих клиентов в производительности и безопасности, Energreen решила интегрировать простую, быструю и эффективную концепцию регламентного обслуживания в самоходную машину **ILF Alpha**.

Фактически, все стратегические точки для ежедневных проверок легко доступны с земли: моторный отсек и различные отсеки для дозаправки маслом, дизельным топливом и AdBlue расположены под рукой.

Все это делает ILF Alpha высокотехнологичной машиной, где работа и контроль со стороны оператора ставятся на первое место.

Легкий доступ для проведения обслуживания

Easily accessible for maintenance

For meeting the productivity and safety needs of the clients, Energreen wanted to integrate in the self-propelled machine **ILF Alpha** a concept of ordinary maintenance which is simple, fast and efficient.

All the strategic points for the daily checks are easily accessible from the floor: the engine room and the various compartments for oil, diesel and AdBlue refueling are at hand.

All this makes **ILF Alpha** a cutting-edge machine, where the performance and the control of the operator are put in first place.



ЛЕГКИЙ ДОСТУП К МОТОРНОМУ ОТСЕКУ ДЛЯ ОБЫЧНОГО И ВНЕОЧЕРЕДНОГО ОБСЛУЖИВАНИЯ

THE ENGINE COMPARTMENT IS EASILY ACCESSIBLE FOR ORDINARY AND EXTRAORDINARY MAINTENANCE



Ручка
Handle

Отсек подачи топлива
и масла, а также
обслуживание фильтров
Diesel and oil supply
compartment and filter
maintenance

Отсек подачи AdBlue
AdBlue supply compartment

Встроенная
ступенька
Integrated step

Откидная ступенька
Moving step

ОПЦИЯ
OPTIONAL



AUTO LUBE

Автоматическая смазка Automatic greasing system

Система **AUTO LUBE** состоит из работающего смазочного электрического насоса. С электронным управлением, который может работать автоматически. Режим его работы можно запрограммировать для обеспечения наилучшего смазывания осей, втулок стрелы и гидроцилиндров. Кроме того, эта система позволяет значительно сократить время регламентного обслуживания.

The **AUTO LUBE** system is built with an electric greasing pump, electronically controlled, that allows to work independently and to be programmed to ensure the best lubrication of pins and bushing of the arm and of hydraulic cylinders. Moreover, this system allows an important reduction of maintenance hours.



Простой и интуитивно понятный джойстик

Simple and intuitive joystick

Высококачественный манипулятор с основными пропорциональными органами управления позволяет точно и плавно управлять установленным оборудованием. Дает возможность задействовать до 3-х функций стрелы одновременно обеспечивая плавность движений.

High quality joystick with proportional main controls that allows a precise and smooth control of the equipments. It allows you to move up to 3 arm functions at the same time with an excellent gradual movement.

ШИНЫ

ШИРОКИЙ АССОРТИМЕНТ ШИН ДЛЯ
ЛЮБОГО ПРИМЕНЕНИЯ И ТИПА ГРУНТА

WIDE RANGE OF TIRES FOR EVERY TYPE
OF GROUND AND WORK

СТАНДАРТ / STANDARD

MICHELIN
445/70 R 22.5



ОПЦИЯ А / OPTION A

CONTINENTAL / MITAS
MPT 445/65



ОПЦИЯ В / OPTION B

ALLIANCE 18 PR
600/50 331



ОПЦИЯ С / OPTION C

TRELLEBORG
650/45 T440



ОПЦИЯ D / OPTION D

NOKIAN COUNTRY KING
600/50 R 22,5 10F



ОПЦИЯ / OPTIONAL



Комплект светодиодных фар
Led working light kit



Иллюминатор в кабине
Cabin porthole



Камера заднего вида
Reverse gear camera



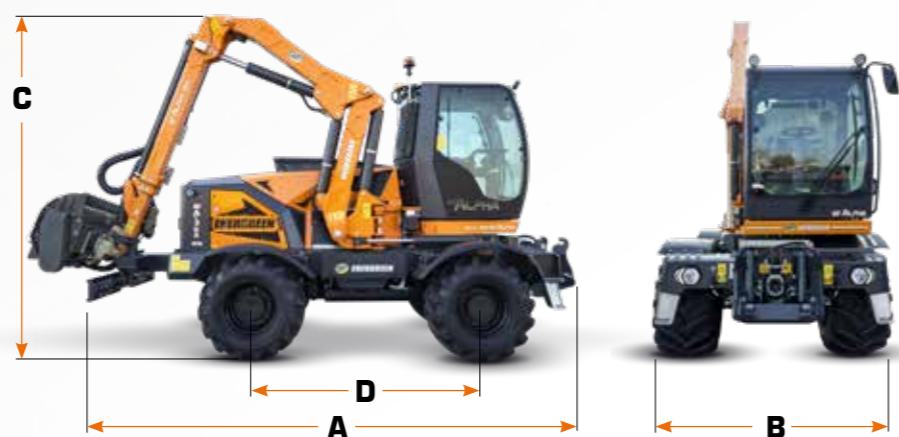
Выдвижной балласт
Moving ballast with step

ГАБАРИТНЫЕ РАЗМЕРЫ

РАЗМЕРЫ И ВЕС / DIMENSIONS AND WEIGHT

A Длина / Length	мм / mm	5410
B Ширина / Width	мм / mm	2500
• Шины / Tires 445 мм / mm	мм / mm	2405
• Шины / Tires 600 мм / mm	мм / mm	2520
• Шины / Tires 650 мм / mm	мм / mm	2540
C Высота / Height	мм / mm	3990
D Колесная база / Wheelbase	мм / mm	2500
Вес машины без оснастки / Machine weight without equipment	кг / kg	13800

ВЕРСИЯ СО СТРЕЛОЙ F12 / VERSION WITH ARM F12



ТЕХНИЧЕСКИЕ ДАННЫЕ

КАБИНА / CABIN

Поворотная кабина / Rotating cabin	до 90° / up to 90°
Руль / Steering wheel	Регулируемый / Adjustable
Джойстик / Joystick	Электронный / Electronic
Кондиционер / Air conditioning	Электронный / Electronic
Задние стекла кабины / Rear glasses	Затемненные / Darkened anti UV
Дверь кабины / Cabin door	Открытие 60 и 40 / Openable 60-40
Регулируемое сидение / Adjustable seat	Пневмоподвеска / Air suspension
Presse elettrica servizi / Power socket	12 V
Отключение аккумулятора / Battery switch	Автоматические / Automatic
Система безопасности кабины / Cabin homologation	FOPS-ROPS

ДВИГАТЕЛЬ / ENGINE

Марка / Brand	John Deere 4.5 4045CI
Модель / Type	Дизель 4 цилиндра / 4 Cylinders Diesel
Мощность / Power	173 л.с. - HP (129 кВт - kW)
Впрыск топлива / Injection	Common Rail - 4 клапана / 4 valves
Выхлоп / Exhaust emissions	EU 2016/1628 Stage V
Генератор / Alternator	200 A.
Забор воздуха для предварительного подогрева двигателя / Pre-heating air engine intake	
Промежуточный радиатор воздух-воздух / Air intercooler radiator	
Усиленный радиатор охлаждающей жидкости / Reinforced cooler radiator	
Реверсивный вентилятор с самоочисткой / Self-cleaning reversible fan	FLEXXAIRE®
Ёмкость топливного бака / Fuel tank capacity	245 литров / litres
Ёмкость бака системы AdBlue / AdBlue capacity	23 литров / litres

ГИДРАВЛИЧЕСКАЯ СИСТЕМА / HYDRAULIC SYSTEM

Закрытый контур / Closed circuits	Поршни / Piston
Режущая головка / Cutting head	Поршни / Piston
Насос перемещения / Translation pump	Поршни / Piston
Открытый контур / Open circuits	
Движения стрелы / Arm movement	Шестеренки / Gear - опция / Optional: Поршни / Piston
Тормозная система / Brakes system	Шестеренки / Gear
Рулевая система / Steering system	Шестеренки / Gear
Гидравлический распределитель / Hydraulic distributor	6/7 секций / sections
Расход масла навески / Oil flow attachment	160 Литр/ мин. - l/min
Давление масла навески / Oil pressure attachment	290 Бар / bar

ТРАНСМИССИЯ И ТОРМОЗА / TRANSMISSION AND BRAKES

Трансмиссия / Transmission	Гидростатическая / Hydrostatic
Привод / Traction	2x4 - 4x4
Скорость / Speed variation	0 - 40 Км/час / km/h
Механическая коробка передач / Manual gearbox	2 скорости / 2 gears
Выравнивание колес / Wheel alignment	Электронное / Electronic
Передний мост / Front axle	Плывающий / Oscillating
Блокировка / Front axle block	Гидравлическая / Hydraulic
Рулевые оси / Steering axles	2 оси / 2 axles
Блокировка переднего дифференциала / Front axle block	100%
Блокировка заднего дифференциала / Rear axle block	100%
Стояночный тормоз / Parking brake	Негативный / Negative
Рабочие тормоза / Service brakes	8 дисков / 8 discs

ТЕХНИЧЕСКИЕ ДАННЫЕ TECHNICAL DATA AND DIMENSIONS

Технические и конструктивные характеристики могут быть изменены без предварительного уведомления. - Technical and construction specifications may be subject to change without prior notice.



ILF ALPHA

f i g+ You Tube in **ENERGREEN-RUS.RU**



САМОДВИЖУЩИЕСЯ ГИДРОСТАТИЧЕСКИЕ МАШИНЫ



Региональный дилер - Local dealership



ENERGREEN®

Professional Machines

ООО «ЭНЕРГРИН РУС»

Российская Федерация, 143006, Московская обл.,
г. Одинцово, ул. Восточная, д. 10

LLC ENERGREEN RUS

Russian Federation, 143006, Moskovskaja obl.,
Odintsovo, ulitsa Vostochnaja, 10

Продажа техники / Sales +7 (910) 490-81-60 • Сервис / Service +7 (903) 186-99-44
www.energreen-rus.ru • info@energreenrussia.com • service@energreenrussia.com

**ПРОФЕССИОНАЛЬНЫЕ МАШИНЫ И ОБОРУДОВАНИЕ
PROFESSIONAL MACHINES AND EQUIPMENT**



ERUDP1800100 - 09/21 - ©Energreen Russia 2021 - Все права защищены - Изображения, технические и конструктивные характеристики могут быть изменены без предварительного уведомления - Photo, technical and constructive characteristics subjected to modification without reporting requirement.